

SMART
STORE24

Shopping für Morgen

Metzger



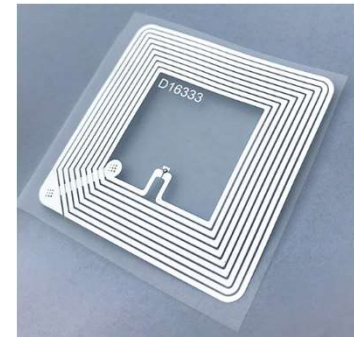
**NEUE
ÖFFNUNGSZEITEN
2024**
MO-SA:
8.00-12.00 UHR



Direkterzeuger



Die Technologien im SmartStore



Geschlossenes SmartSystem

- + Zugangssystem
 - + Registrierung
 - + EC/Kreditkarte
- + Videosystem
- + Kassensystem
 - + Uniqueness
 - + Fehlscans (Doppelscan, Nichtscan, Diebstahl)
 - + Sicherheit

Betriebsformen

Hybrid – in
vorhandenem
Geschäft



In neuer Filiale



In schickem
Verkaufscontainer



Mobil als Anhänger



SmartComplete

Beispiele*





AUSGANG

MARKL
-HOF-
LADEN
KLEINER LADEN
GROßE WIRKUNG
MARKLHOF.DE

EINGANG

QR CODE

50+
Standorte

SMART
STORE**24**

Wir wissen wie
SmartStore geht!

- ✓ EAN/RFID Technologie
- ✓ Bestandsmanagement
- ✓ Diebstahlschutz
- ✓ MHD Kontrolle
- ✓ Förderprogramme
- ✓ Schnittstellen
- ✓ Alles aus einer Hand



Michael Kimmich
Geschäftsführer
+49 172 8351329
mk@smartstore24.de
Hofrat-Röhler-Straße 7
86161 Augsburg

<https://www.smartstore24.de>



HYBRID HOFLADEN

Unsere Digitale-Store-Lösung

Hofmetzgerei Braumiller



- Gründung durch Rudolf und Christine Braumiller
- Johannes Braumiller: Landwirtschaftsmeister
- Sophie Braumiller: Metzgermeisterin
- Anfangs nur Fleischpakete
- Eigener Futtermittelanbau
- Seit 35 Jahren Hofmetzgerei
- kompletter Absatz über die Hofmetzgerei

WER
SIND
WIR?





- Artgerechte Charolais-Mutterkuhhaltung
- Aufzucht von Färsen & Ochsen im Tretmiststall
- Aufzucht von Landschweinen im Zweiklimastall

Page 01

DER HOF



UNSER HYBRID-HOFLADEN







UNSERE ÖFFNUNGSZEITEN:

Hofladen mit Bedienung:

Donnerstag: 9:00-18:00

Freitag: 8:00-18:00

Samstag: 8:00-13:00

Selbstbedienungsladen:

Samstag 16:00 bis

Donnerstag früh 6:00

-durchgehend-

ZUTRITT MÖGLICHKEITEN

- Kontaktlose Bankkarte
oder
- Registrierung unter
www.braumiller-hof24.de



WARUM 2 MÖGLICHKEITEN

Kartenzahlung



Vorteile Kartenzahlung:

- hat jeder
- einfach in der Anwendung
- schnell/ unkompliziert

Nachteil Kartenzahlung:

- kein Kundenkontakt möglich
(z.B. für Werbung)

WARUM 2 MÖGLICHKEITEN

QR-Code



Vorteile QR-Code:

- Kundenkontakt möglich
(Werbung, Änderung Öffnungszeiten..)
- Korrekte Rechnungsanschrift
- QR-Code ist gespeichert auf dem Smartphone
- Feste Rabatte möglich
(für Vereine, Firmenkunden)
- Kunde muss Daten preisgeben

WARUM HABEN WIR UMSTRUKTURIERT?

- Beste Verkaufszeiten: Samstagabend, Sonntag, Feiertage
- Modernisierung des Betriebs
- zusätzliche Einnahmen zum Wochenendverkauf
- Ware “muss” nicht Samstagmittag ausverkauft sein
- flexiblere Öffnungszeiten
- Anpassung an berufstätigen Familien
- jederzeit Abholung von Bestellungen möglich
- immer regional einkaufen



KOSTEN

Smart Store

Einmalige Kosten

Monatliche
Kosten

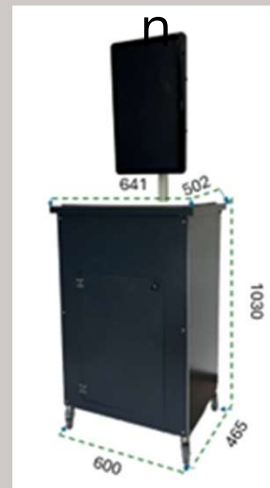
Smart Slim



17.800

€

Kodierstatio



3.800

Software Lizenz WAWI:

179€

RFID Tags:

12 ct

@reallygreatsite

VERPACKEN & ETIKETTIEREN



MEHRAUFWAND

- Anforderungen:
 - Verpacken von Ware braucht mehr Zeit
 - Wetter abhängig (Grillen!)
 - komplett sauberes Zutatenverzeichnis haben
 - definitiv eine Feiertags/ Wochenendbeschäftigung
 - Vorteil:
 - überwiegend keine Fachkraft notwendig
 - Verpackungszeit flexibel
- (Verpackungskräfte sind leichter zu finden)

WARUM RFID-CHIPS?



- gute Nachvollziehbarkeit/ diebstahlsicher
- Exakte Bestandskontrolle, WAWI
- Automatische MHD Kontrolle
- für den Kunden unfaßbar einfach
- für den Kunden schneller und angenehmer

FAKTEN

- Durchschnittswarenbon bei uns: 26,69 € dieses Jahr
- Registrierte Kunden: 1635
- Wie viele gelistete Produkte haben wir:
- 800 Produkte gelistet
- vorbestellte Ware kann ganz flexibel zu SB-Verkaufszeiten abgeholt werden



ARBEITSAUFWAND

- starke Schwankungen von bis um das 15-fache
- Verpacken und etikettieren zwischen 40-150 Stunden wöchentlich
- Digitalisierungszeitraum
- Umrüsten von Bedien- zur SB-Theke zusätzlich bis zu drei Stunden Arbeit.

—

Vielen Dank für ihre Aufmerksamkeit!

Noch Fragen? oder Ideen?

Sprechen Sie uns gerne an!