



Feldrobotik einführen & managen

Dominique Naumburger, Ackerbau Nemt René Döbelt
Nikolaus Staemmler, LfULG



Ackerbau Nemt René Döbelt

- Betrieb der Landgut-Nemt-Gruppe in Wurzen, 30 km östlich von Leipzig
- Ökologischer Ackerbau auf ca. 800 ha, Gää-Verbandsmitglied seit 1992
 - Getreide, Futterbau, Kartoffeln
 - Freilandgemüse (Zwiebeln, Möhren, Rote Beete, Bohnen, Kürbis)
- Gemüse berechnungsfähig
- Ausbildungsbetrieb für Landwirte





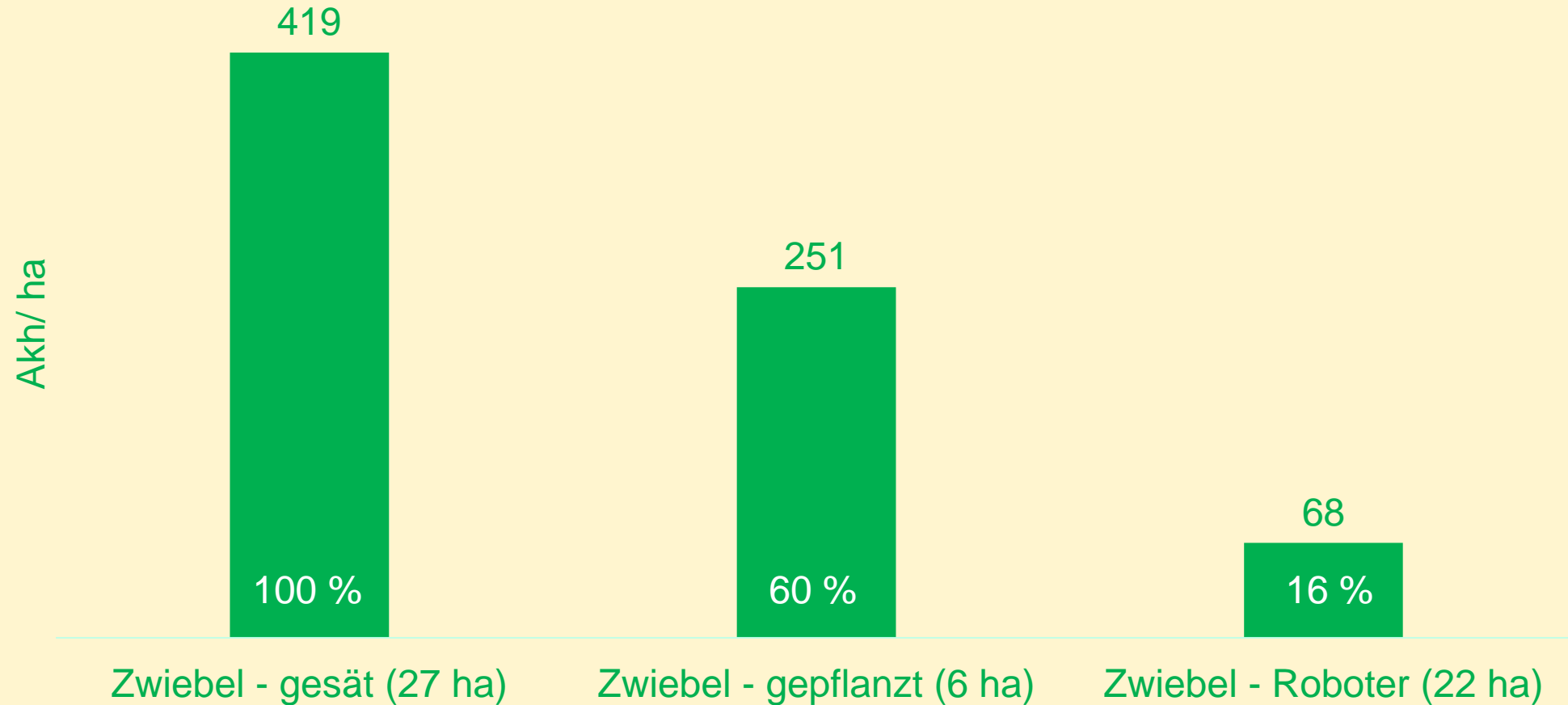




Reduktion der Handarbeit



Zeitaufwand zum Jäten in Abhängigkeit des Anbauverfahrens*



*Zahlen aus digitaler Arbeitszeiterfassung, Jahr 2024

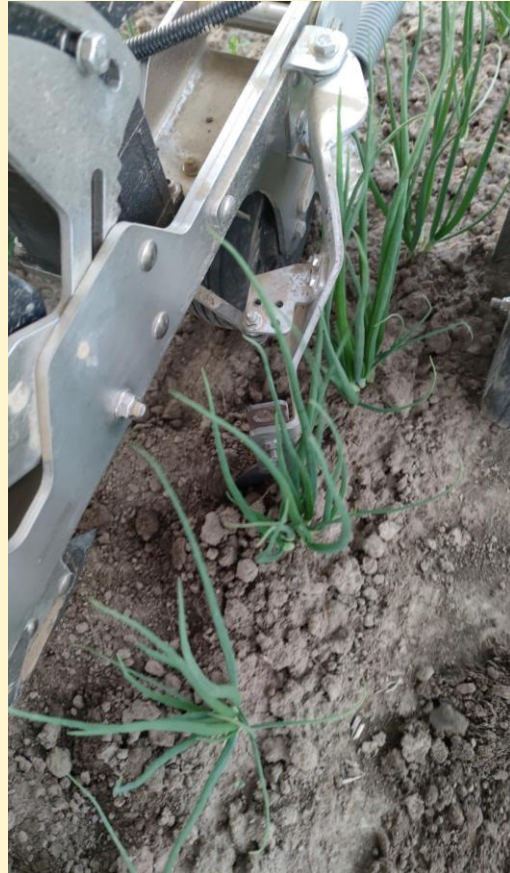


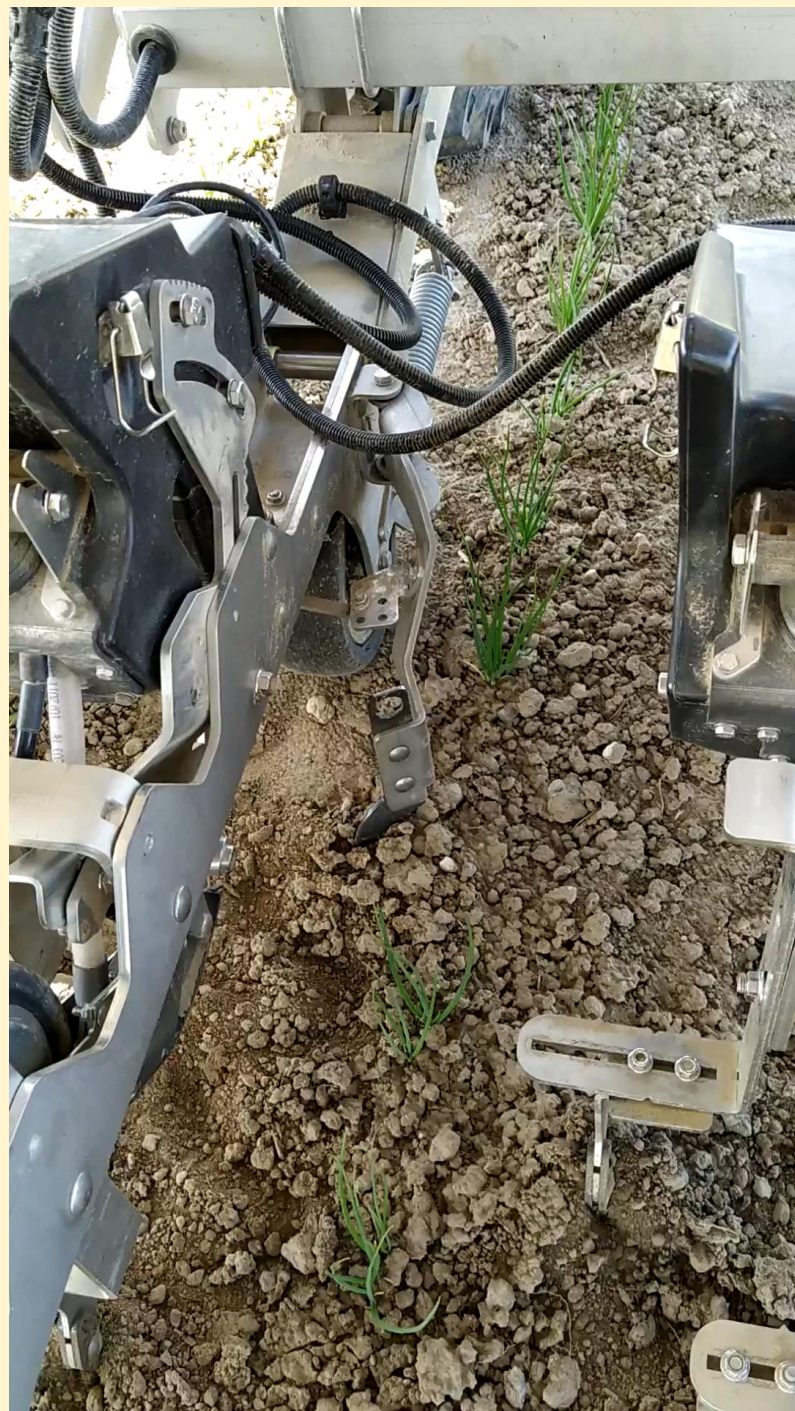


Herausforderungen

- Feld-Einmessung (Übertragung A-B-Linie)
- genaue Kornablage in Horstsaat
- Test Blindhacken
- Unkräuter im Horst
 - steiniger harter Boden – Hackdrähte „kratzen“ drüber
 - Gewichte/ Schare, Grenzen durch Energieverbrauch
- Fahrspuren
 - Schare, Gewichte
- Spätverunkrautung

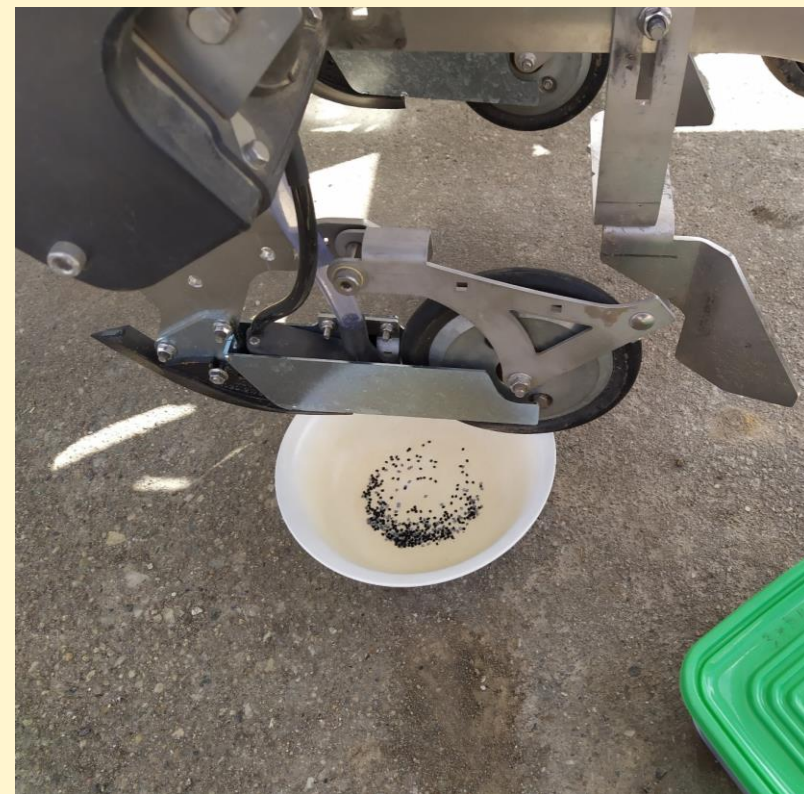
Vielen Dank!







Aussaat





- 2. Köllitscher Feldrobotiktag, 17. September 2024
- Bilder:
 - Dominique Naumburger – Ackerbau Nemt René Döbelt
 - Nikolaus Staemmler – Sächsisches Landesamt für Umwelt, Landwirtschaft & Geologie

