

Fachtag Bau und Technik,
Köllitsch, 29.11.2023

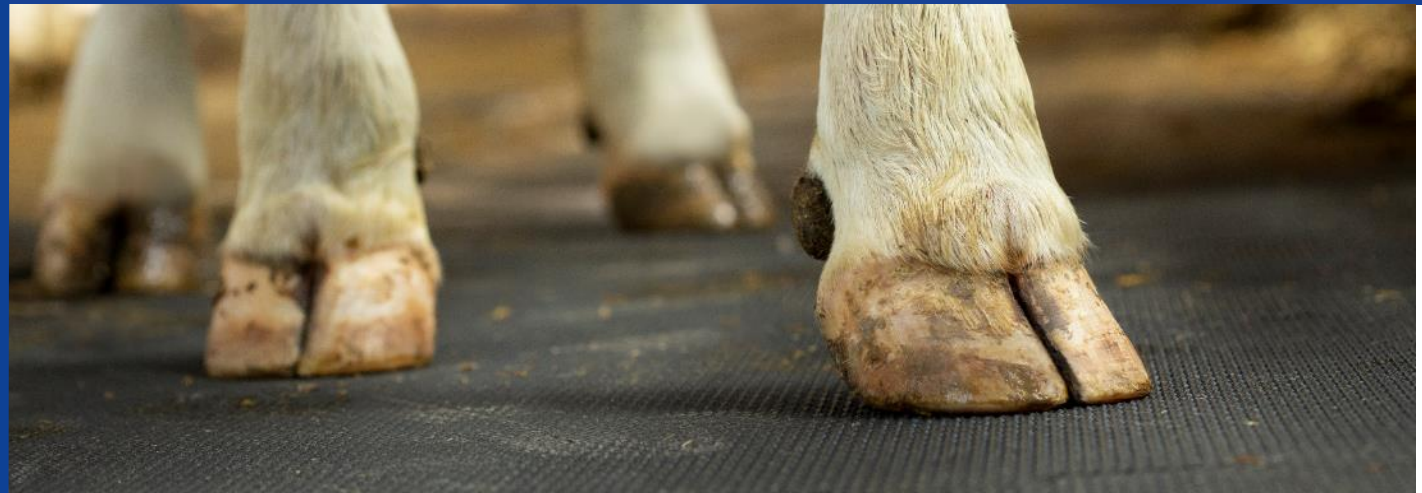
KRAIBURG

Laufflächen aus
Gummi:

Technische
Entwicklungen und
Lösungen zur
Emissionsminderung



 **KRAIBURG** legt die Weide in den Stall



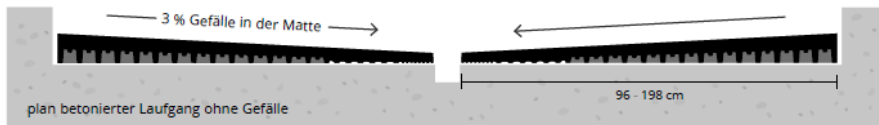


Emissionsminderung - Lösungen



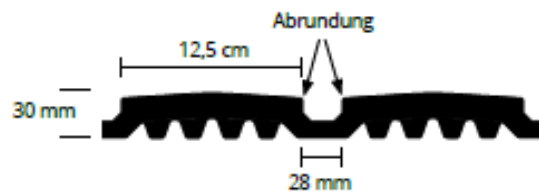
PLANBEFESTIGTE FLÄCHEN

- ✓ **profiKURA 3D**
› integriertes Gefälle von 3 % zur Laufgangmitte



- ✓ **profiDRAIN** **NEU**

› gewölbte Oberfläche mit 6 % Gefälle zur Rinne



- ✓ **profiKURA P**
› mit betoniertem Quergefälle und Harnsammelrinne in der Mitte



SPALTENBODEN

- ✓ **KURA SB**
› gewölbte Oberfläche mit 5 % Gefälle zum Schlitz



ERHÖHTE FRESSPLÄTZE

- ✓ **LENTA**
-
- Trennbügel
- Futterschüssel
ca. 20 cm
- Gummimatte
ca. 1,6 m
- Laufgang
15 - 20 cm



Planbefestigte Böden mit Gefälle und Harnsammelrinne:

profikURA 3D



| STÄRKE

15 mm – 75 mm

| OBERSEITE

optiGrip mit Gefälle

| SPEZIALITÄT



| 3 % integriertes Gefälle zur Laufgangmitte

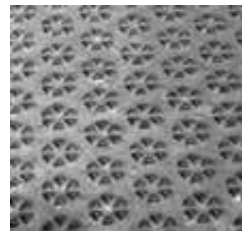
| optiGrip-Oberfläche mit Schleifmittel Korund

› hohe Rutsicherheit, auch wenn der Boden abtrocknet

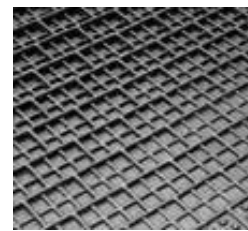
› einfachere Reinigung im Vergleich zu stark profilierten Flächen

| Ideal zum Nachrüsten, aber auch im Neubau geeignet, da kein aufwendiges Betonieren von Gefälle nötig

| für Laufgangbreiten bis 4 m



optiGrip-Oberfläche



Luftkammernprofil

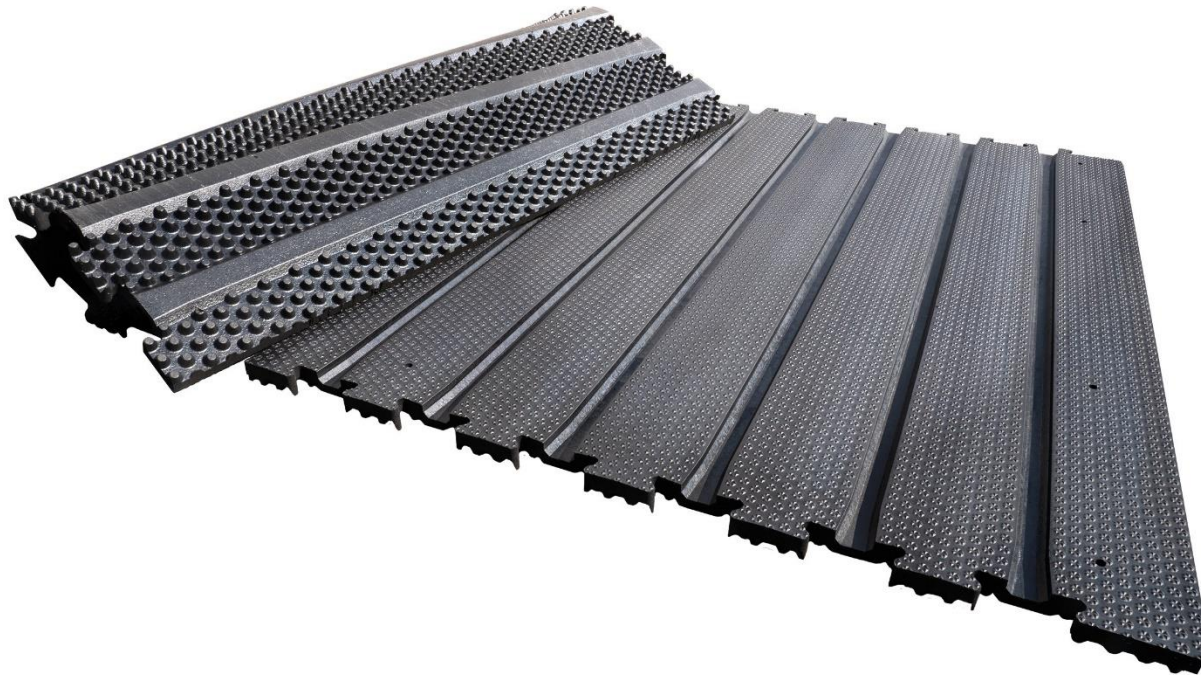




Für trockene Laufgänge



profiDRAIN



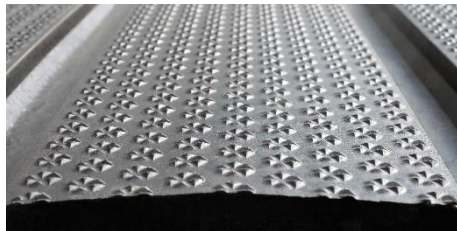
| **STÄRKE**
30 mm

| **OBERSEITE**
optiGrip, gewölbt

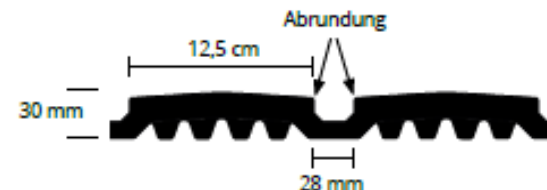
| **SPEZIALITÄT**



- | Gewölbte (bombierte) Oberfläche mit ca. 6 % Gefälle zur Rinne
 - › leitet Flüssigkeiten schnell und zuverlässig ab
 - › sorgt für trockene Klauen und unterstützt damit die Klauengesundheit
- | optiGrip-Oberfläche mit Schleifmittel Korund
 - › hohe Rutsicherheit, auch wenn der Boden abtrocknet



optiGrip-Oberfläche, gewölbt mit Gefälle Noppenprofil





KONTAKT

| **Gummiwerk KRAIBURG
Elastik GmbH & Co.KG,
84529 Tittmoning, Bayern**

| **Werksvertretung:**
Stalltechnik Fachhandels GmbH,
Dipl.-Ing. Falko Obenaus,
04931 Mühlberg / Elbe

| 035342 / 879200

| info@stalltechnik-obenaus.de

