



Tierärztliche Gemeinschaftspraxis

Dres. Arnold

Veterinärlabor Anikum

Management von Freilandlegehennenherden aus Sicht der Veterinärmedizin

Rittergut Limbach, 10.09.2024

Dr. Colin Pielsticker
Fachtierarzt für Geflügel
Zweigpraxis Lützen



Anikum (NI)



Barth (MV)



Lützen (SA)

Übersicht

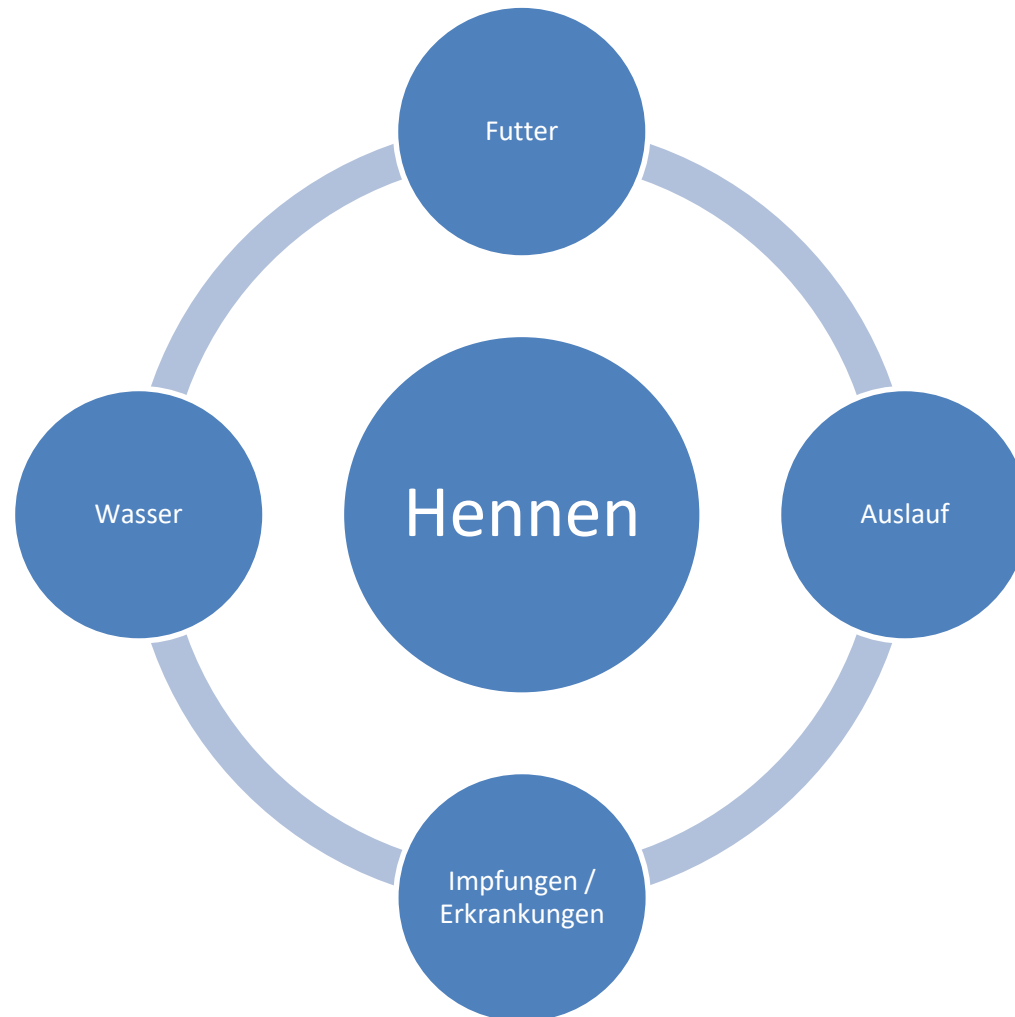
www.labor-arnold.de



Tierärztliche Gemeinschaftspraxis

Dres. Arnold

Veterinärlabor Ankum



Futter

www.labor-arnold.de



Tierärztliche Gemeinschaftspraxis

Dres. Arnold

Veterinärlabor Ankum

- Phase / Art
- Zusammensetzung
- Struktur
- Zeiten
- Füllstände



Futter

www.labor-arnold.de



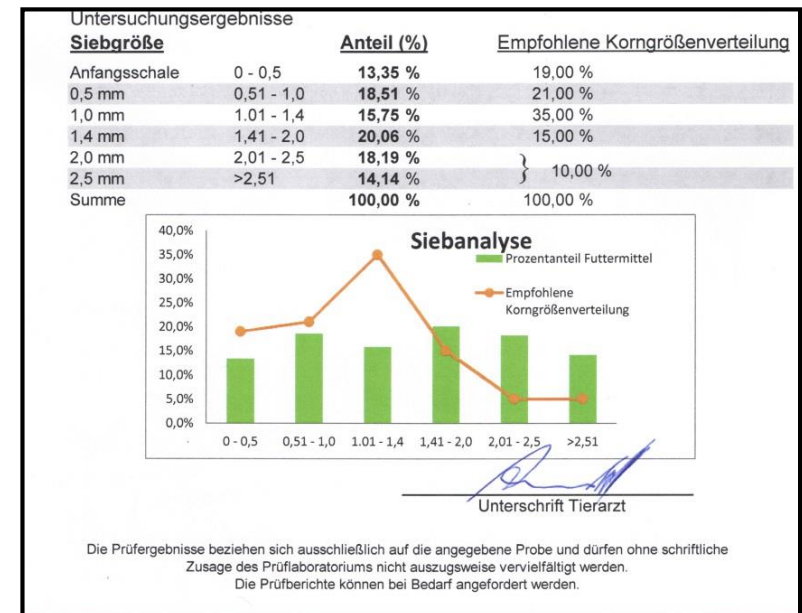
Tierärztliche Gemeinschaftspraxis

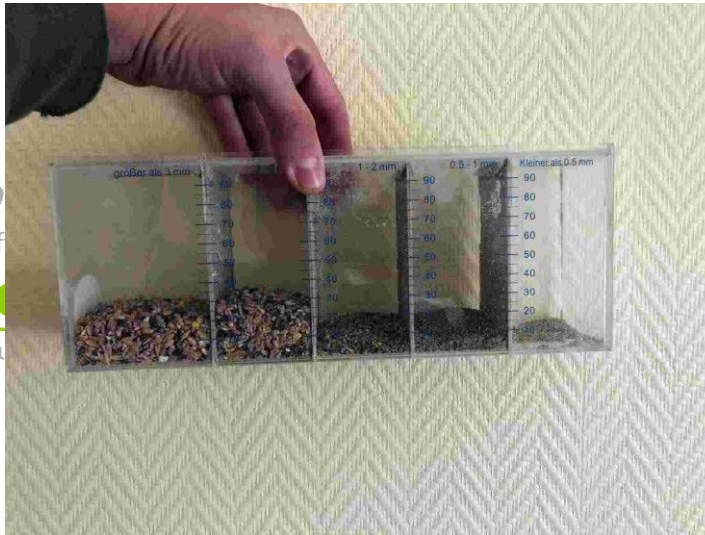
Dres. Arnold

Veterinärlabor Anklam

- Phase / Art abhängig von
 - Alter
 - Gewichtsentwicklung
 - Tiere wiegen !!

- Struktur







Tierärztliche Gemeinschaftspraxis

Dres.

Veterinär



Futter

www.labor-arnold.de

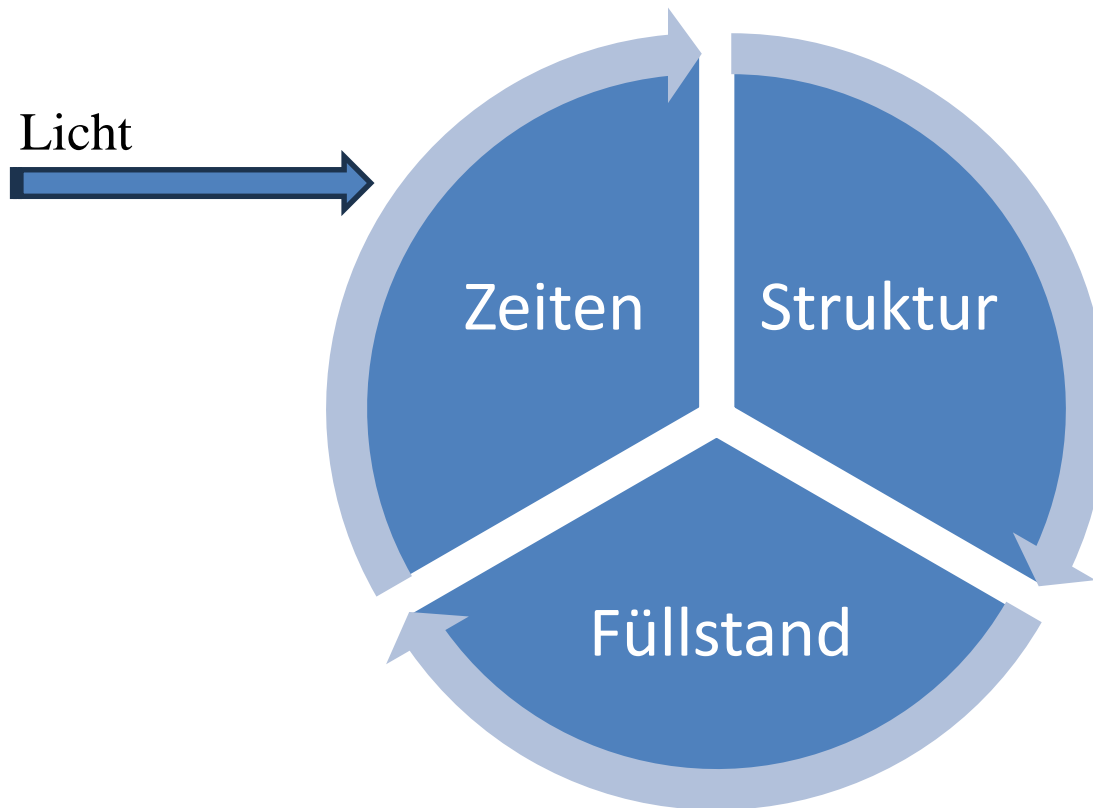


Tierärztliche Gemeinschaftspraxis

Dres. Arnold

Veterinärlabor Ankum

- Ausgewogenes Verhältnis



Futter

www.labor-arnold.de

- Tiere satt in den Auslauf schicken
- Futter attraktiver als Auslauf
- Gehen alle Tiere Abends in den Stall



Auslauf

www.labor-arnold.de

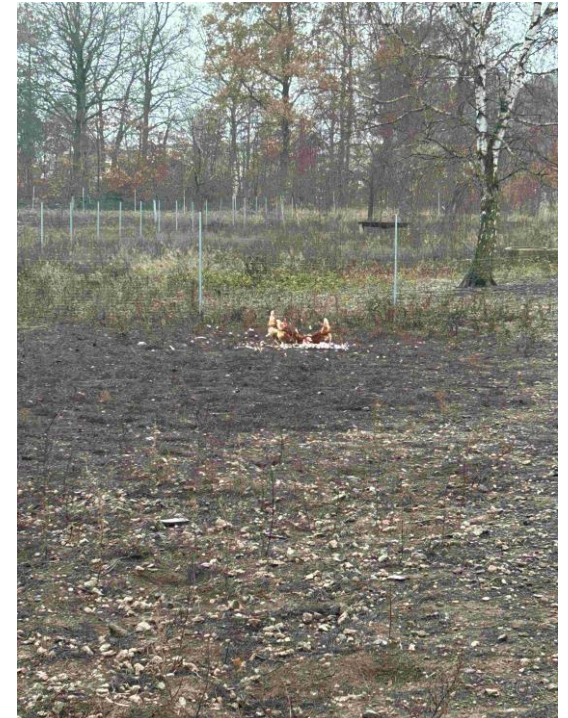


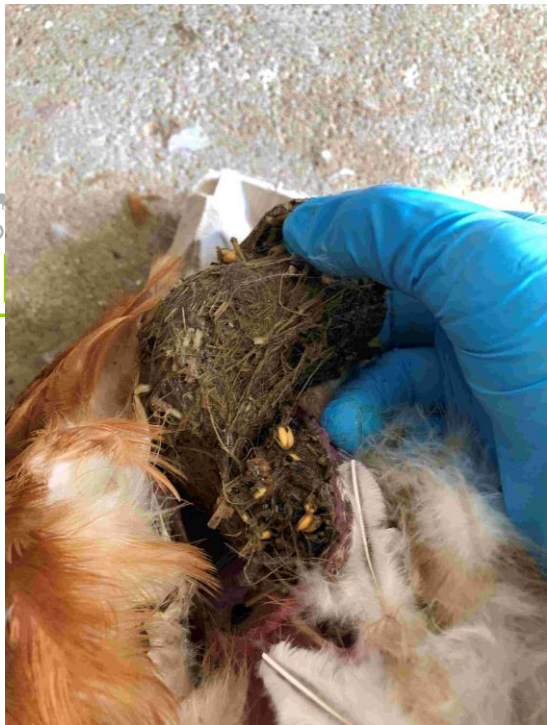
Tierärztliche Gemeinschaftspraxis

Dres. Arnold

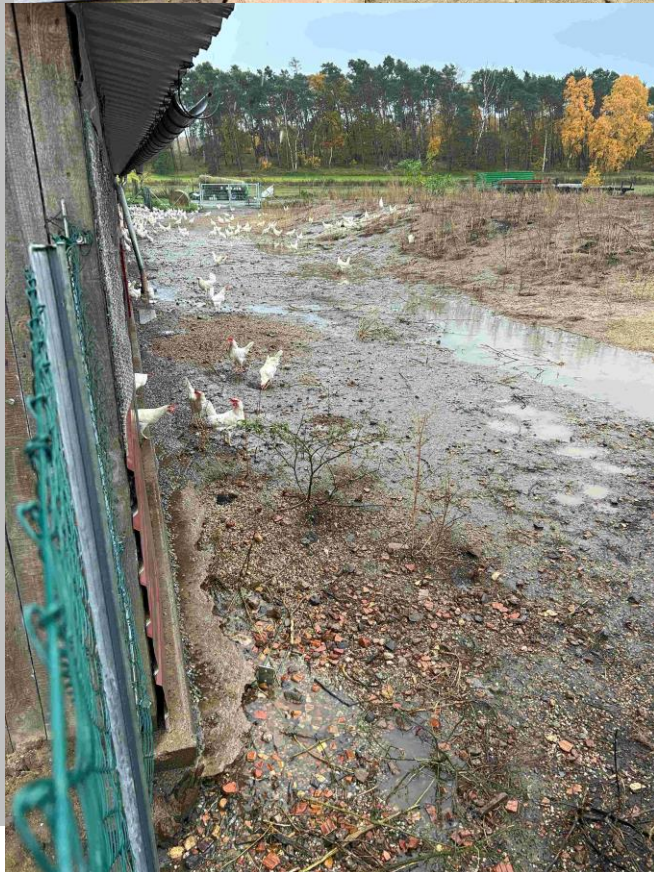
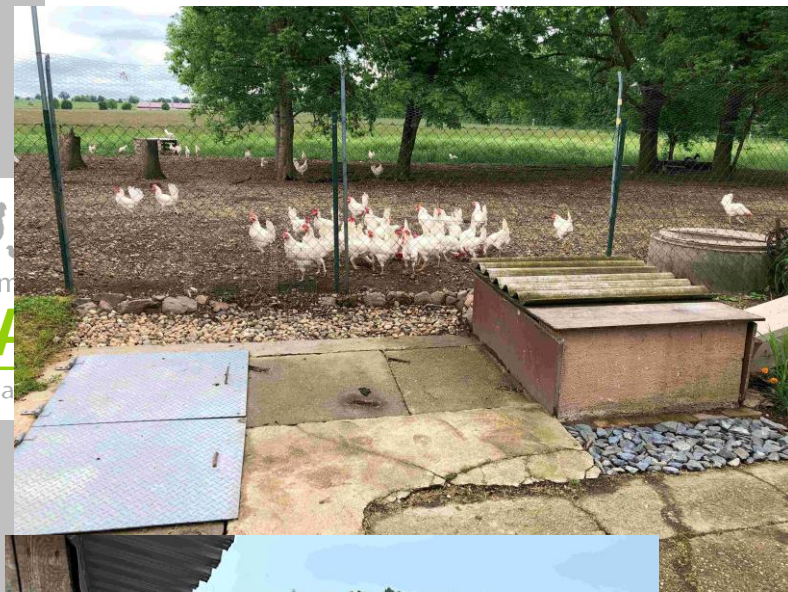
Veterinärlabor Ankum

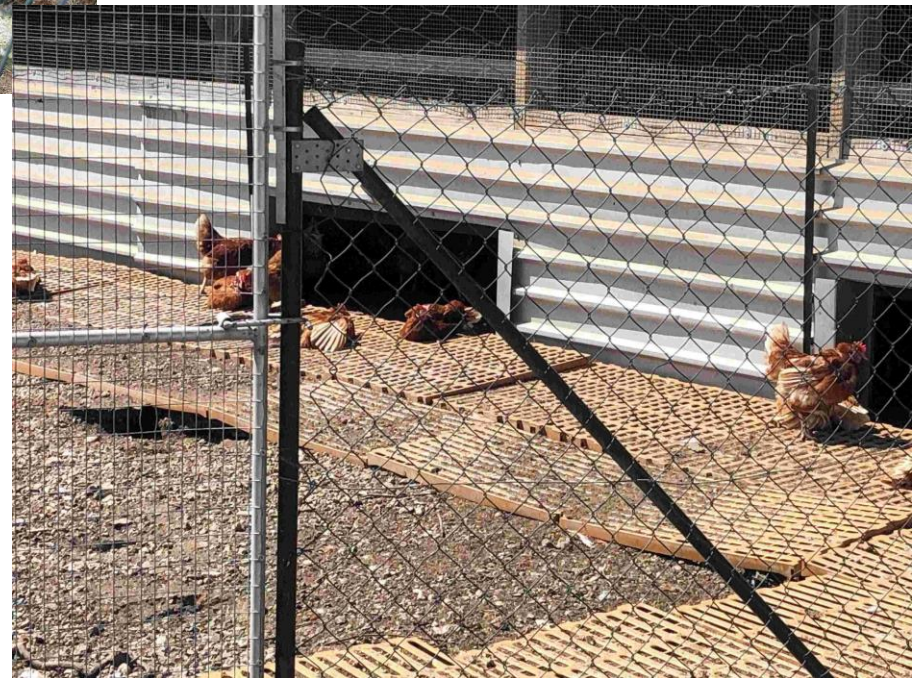
- Struktur des Auslaufs / Bewuchs
- Bodenbeschaffenheit
- Versteckmöglichkeiten
- Umzäunung
 - Elektrozaun
- Raubwild











Wasser

www.labor-arnold.de

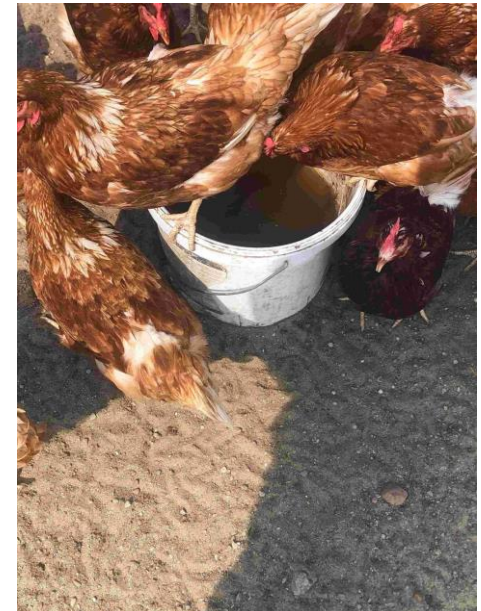


Tierärztliche Gemeinschaftspraxis

Dres. Arnold

Veterinärlabor Anklam

- Tränkwasserqualität
- Zu- / Leitungen prüfen
- Regelmäßiges spülen
- Druckminderer im Service
- Hygiene





Tierärztliche Gemeinschaftspraxis

Dres. Arnold

Veterinärlabor Ankum

www.labor-arnold.de



Impfungen

www.labor-arnold.de



Tierärztliche Gemeinschaftspraxis

Dres. Arnold

Veterinärlabor Ankum

- Stall angepasst
 - Historie
- Bestände in Umgebung
 - Wie weit ?
 - Was ?
 - Wieviele ?
 - Fahrwege Kadaverfahrer ?
- Tränkwasserhygiene
- Funktionstüchtigkeit der Anlage

Erkrankungen

www.labor-arnold.de

- Histomonas meleagridis (Schwarzkopf)
- Wurmbefall
 - Prophylaxe / Kontrolle
- Infektiöse Bronchitis
- Campylobacter spec.
- Coryza (ansteckender Hühnerschnupfen)
- Pasteurellose
- Rotlauf
 - Impfungen





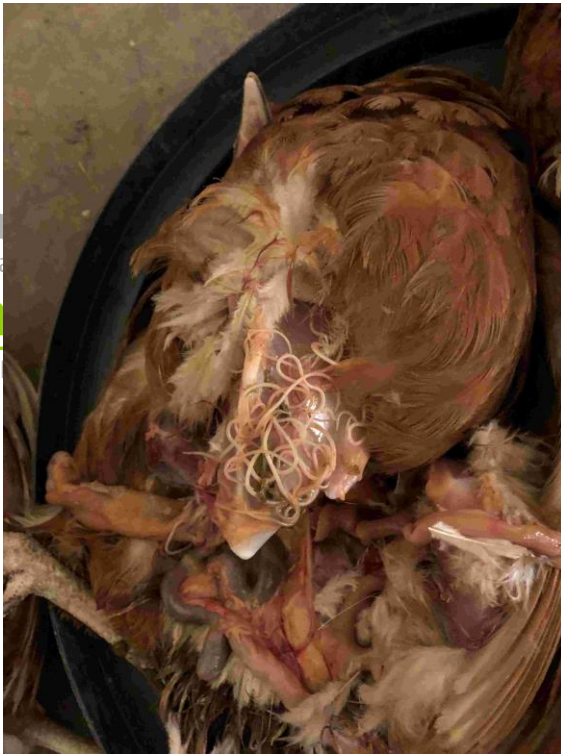
Tierärztliche Gemeinschaftspraxis

Dres. Arnold

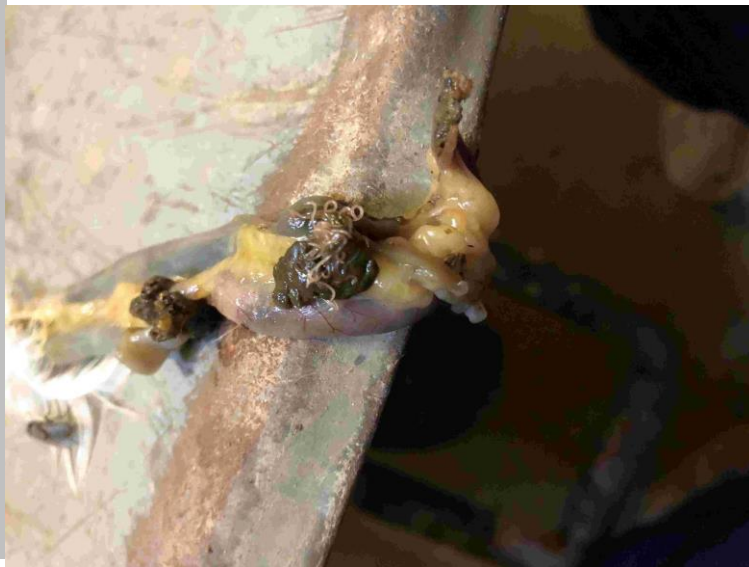
Veterinärlabor Ankum

www.labor-arnold.de





l.de





Tierärztliche Gemeinschaftspraxis

Dres. Arnold

Veterinärlabor Ankum

Zusammenspiel
vieler Faktoren

Wenn ein Zahnrad
hakt, drehen sich
die anderen nicht
mehr oder schlecht





Tierärztliche Gemeinschaftspraxis

Dres. Arnold

Veterinärlabor Ankum

Vielen Dank für Ihre Aufmerksamkeit!

Ich wünsche uns allen eine produktive Diskussion!



Ankum (NI)

Barth (MV)



Lützen (SA)