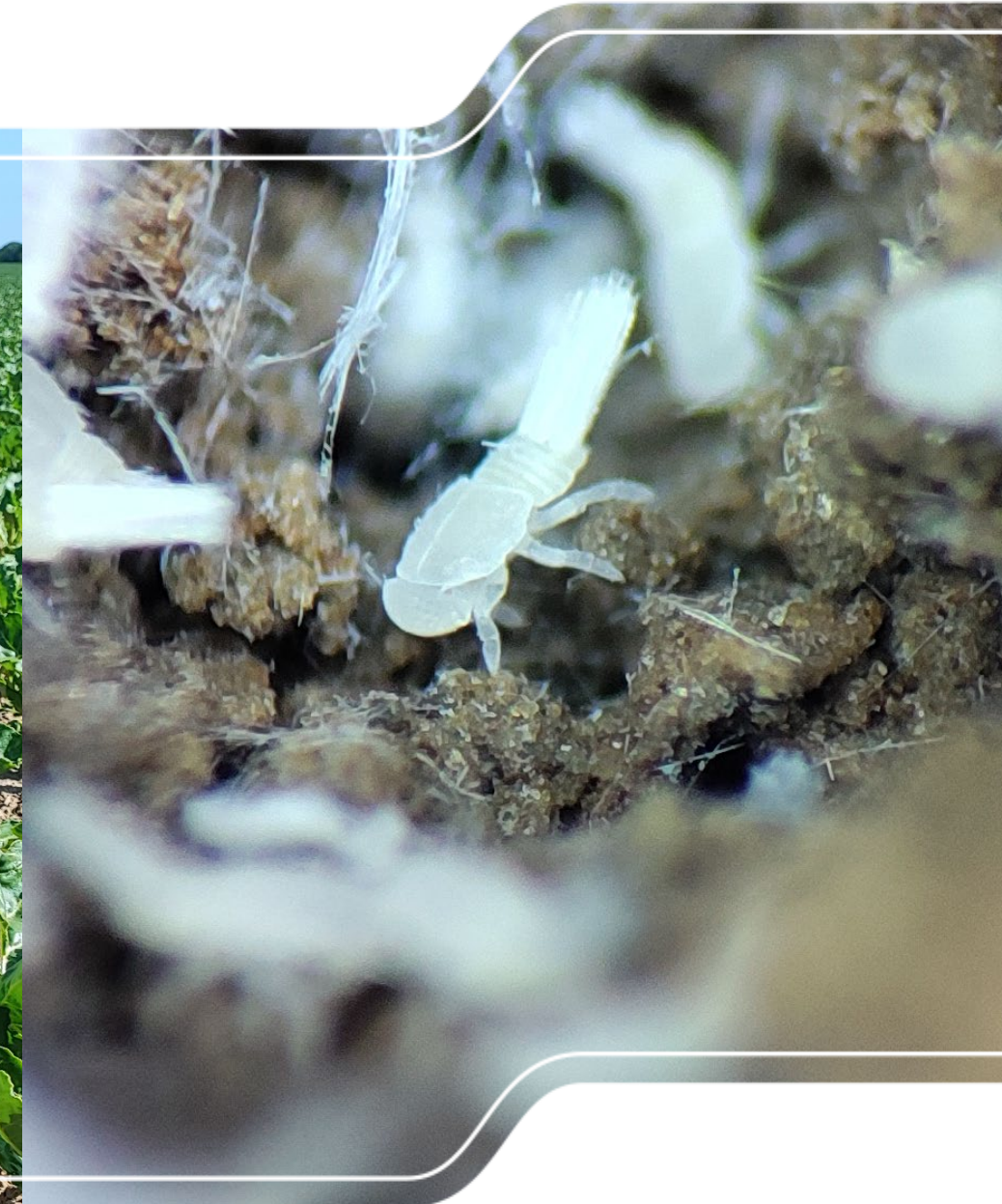


Die Schilf-Glasflügelzikade, SBR und Stolbur: Wie ist die Situation in Sachsen?



Voraussetzung einer Befallseinschätzung

Vorjahresbefall

- 2018 Beginn mit allgemeinen Beobachtungen durch LfULG und Möglichkeit labordiagnostische Untersuchung durch BfUL
- seit 2021 Aufnahme in die Schaderregerüberwachung (SEÜ)
- 2024 Beginn Aufstellung von Klebetafeln in Zuckerrübe
- 2025 wesentliche Erweiterung der Monitoringflächen, zusätzliche Aufnahme von Kartoffel- und Gemüseflächen

Erfassung Flugaktivität

- Klebetafeln
- Zeitraum: Anfang Juni – Mitte/Ende Juli
- Aufstellung: kurz über Bestandeshöhe
- wöchentliche Sichtkontrolle
- Kescher



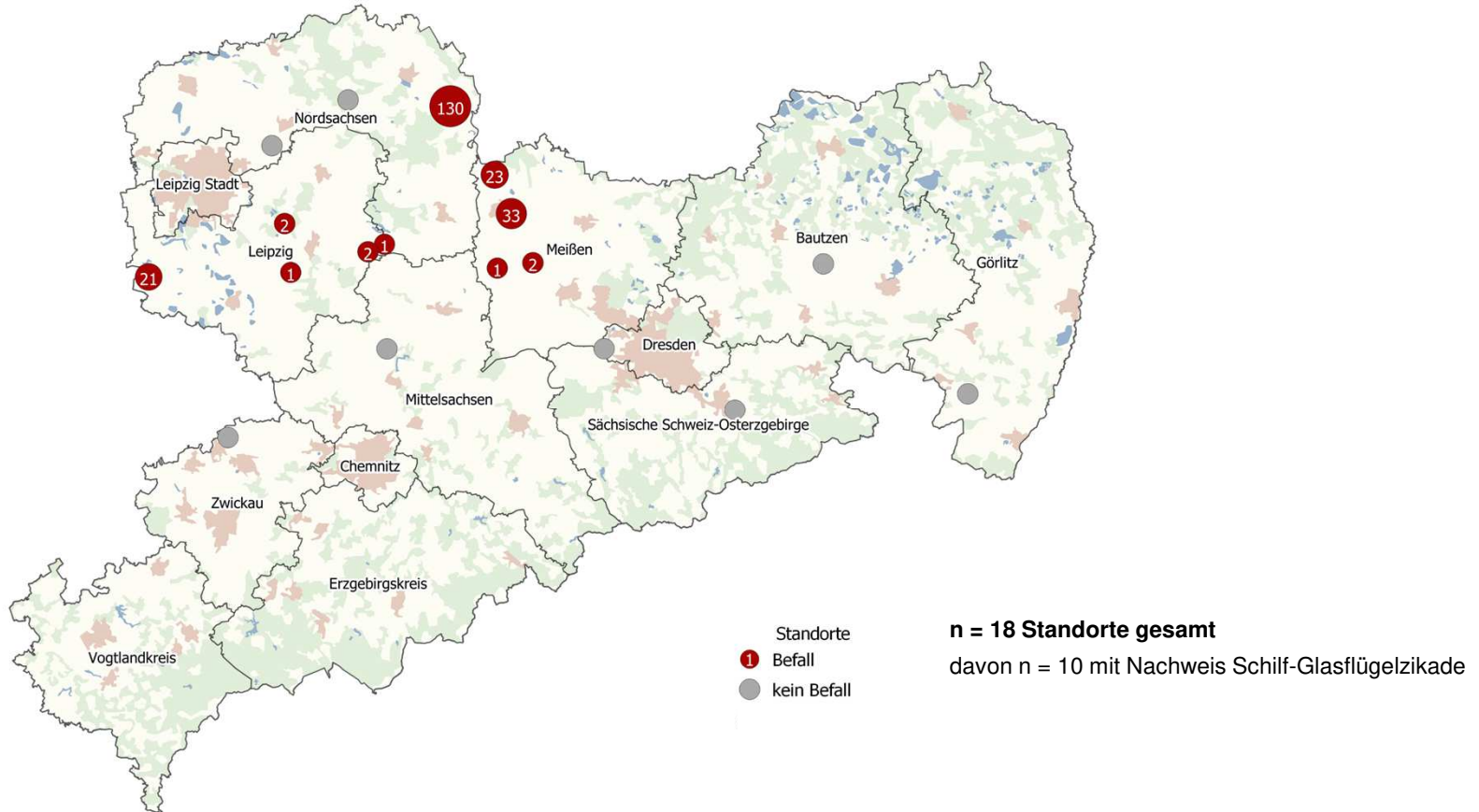
labordiagnostische Untersuchung auf Erregerkomplex

- BfUL, FB 44 mit Sitz in Nossen
- Untersuchung von Zufalls- und Verdachtsproben



Klebetafel-Standorte 2024 (Zuckerrübe)

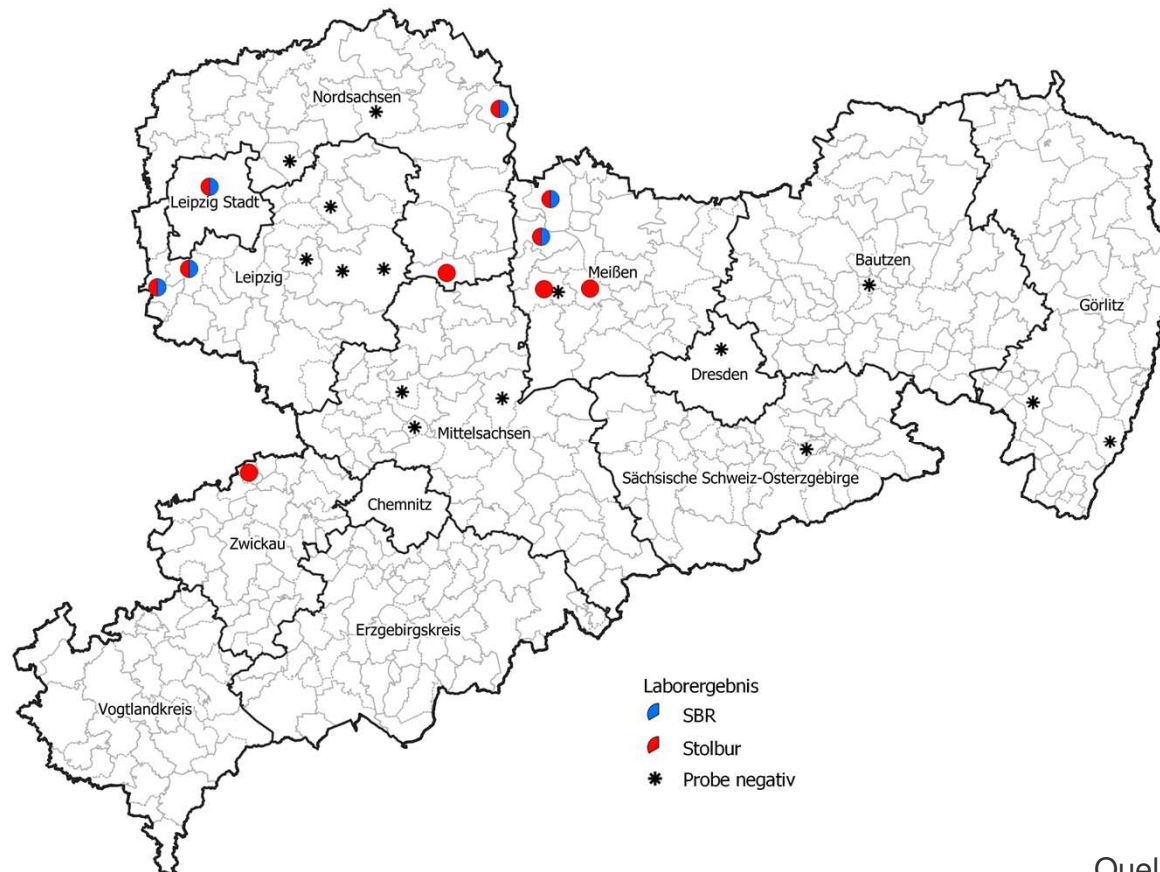
LANDESAMT FÜR UMWELT,
LANDWIRTSCHAFT
UND GEOLOGIE



Nachweis SBR und/oder Stolbur in Sachsen

Standorte 2024 (Zuckerrübe)

LANDESAMT FÜR UMWELT,
LANDWIRTSCHAFT
UND GEOLOGIE

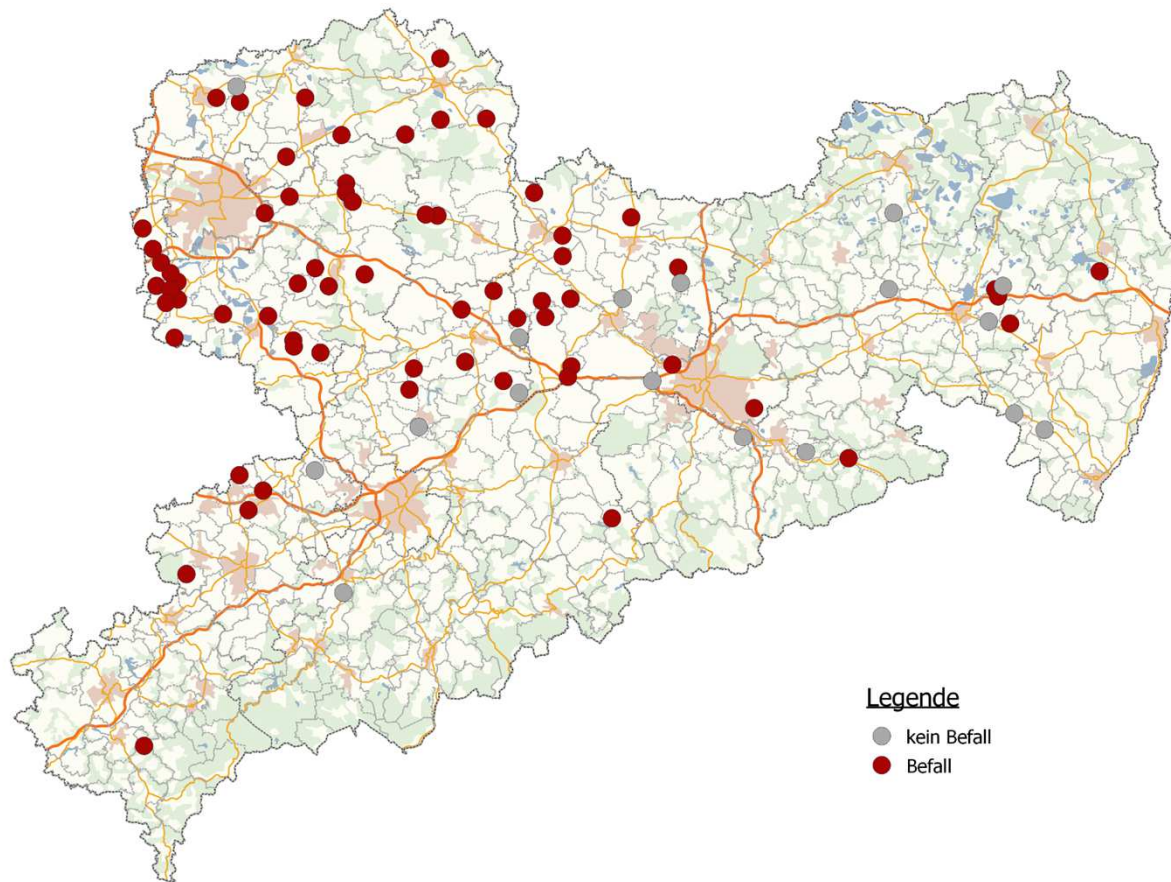


Quelle: BfUL, FB 44

Auftreten aller Vektorzikaden in Sachsen

Standorte 2025

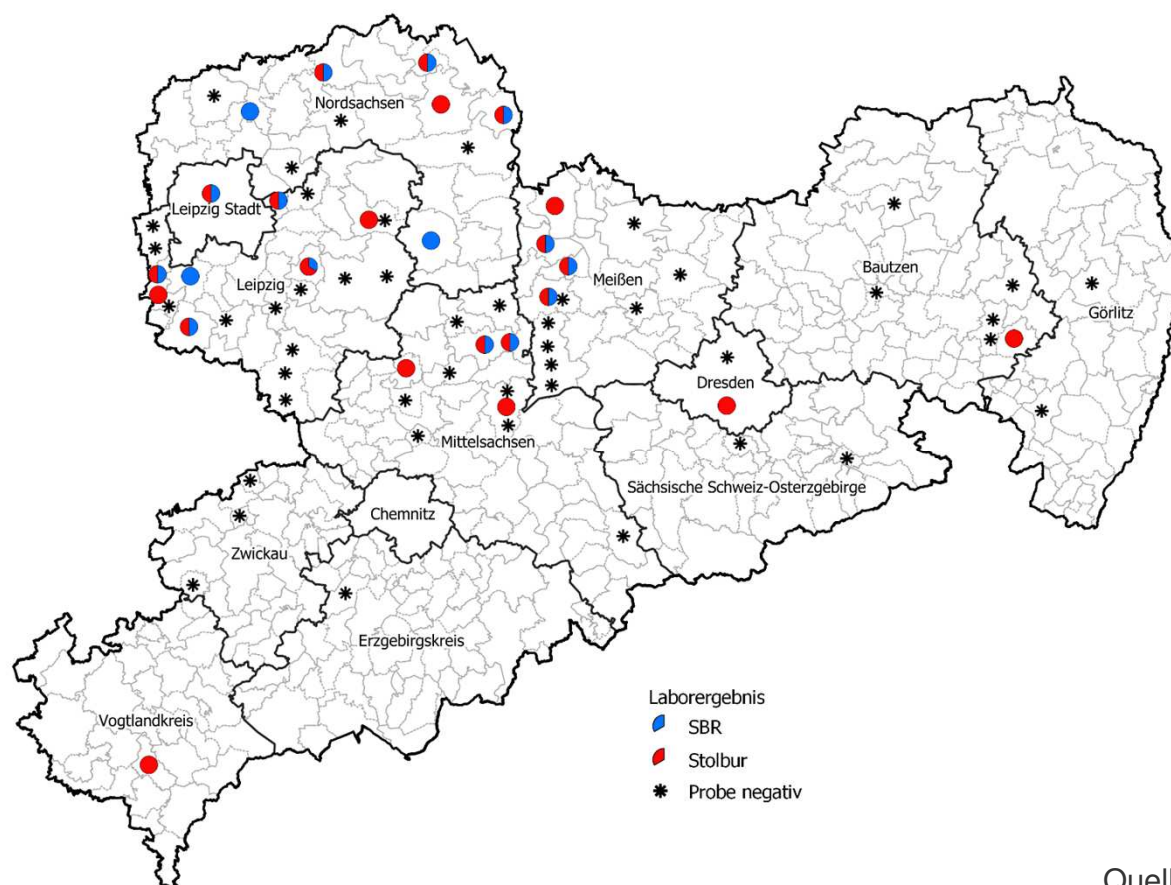
LANDESAMT FÜR UMWELT,
LANDWIRTSCHAFT
UND GEOLOGIE



Nachweis SBR und/oder Stolbur in Sachsen

Standorte 2025 (Zuckerrübe, Kartoffel)

LANDESAMT FÜR UMWELT,
LANDWIRTSCHAFT
UND GEOLOGIE

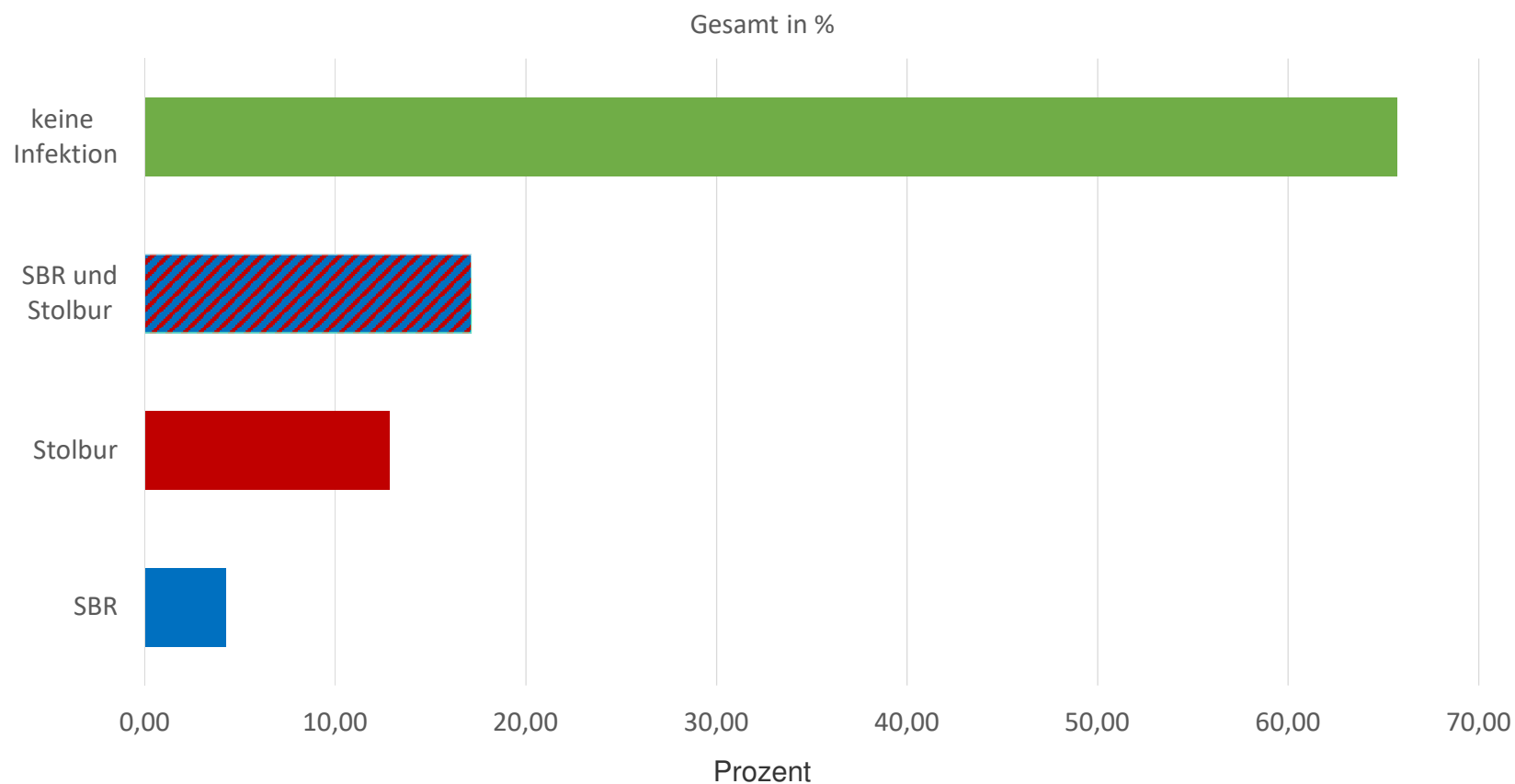


Quelle: BfUL, FB 44

Nachweis SBR und/oder Stolbur in Sachsen

Zuckerrübe, Kartoffel - 2025

LANDESAMT FÜR UMWELT,
LANDWIRTSCHAFT
UND GEOLOGIE



Quelle: BfUL, FB 44

Eindämmungsmöglichkeiten

- **Ziel: Eindämmung der Zikadenpopulation**
- **Ackerbaulich:**
 - **Bodenbearbeitung und gute Zerkleinerung der Ernterückstände** (Entzug der Nahrungsgrundlage für die Nymphen)
 - **Anbau toleranten Sorten**
 - bisher nur Zuckerrüben-Sorten mit geringere Anfälligkeit gegenüber Proteobakterium (SBR), Sorten mit verbesserte Toleranz gegenüber Stolbur noch nicht erhältlich
 - Sorten mit Toleranzkombination gegen beide Erreger wünschenswert, aber mittelfristig nicht möglich
 - Kartoffeln noch nichts bekannt
 - **Stärkung der Pflanzenentwicklung**
 - **Anpassung der Fruchtfolge - Schwarzbrache oder späte Sommerung**
 - deutliche Reduktion der Zikadenpopulation und hohe Mortalität der Nymphen **in Mais, Brache und Ölrettich** im Vergleich zu Winterweizen nach Zuckerrübenernte
 - Notfallzulassungen 2025 erteilt, 2026 wieder zu erwarten

Weitere Hinweise



Bezugsmöglichkeit transparente Leimtafeln für Monitoring Schilfglasflügelzikade:

Bezug aus Ungarn!

Bezeichnung: transparent sticky trap (no bait; 23x36 cm; 10 traps/parcel) (PAL/1
(pro Päckchen 10 transparente Leimtafeln, jeweils 2 zusammen geklebt)

Web: www.csalomontraps.com

Mail: order@csalomon.hu

oder
www.trifolio-m.de (= Leimtafeln aus Ungarn, Csalomontraps)