

# Nitratbelastete und eutrophierte Gebiete in Sachsen

## im 3. Bewirtschaftungszeitraum der Wasserrahmenrichtlinie 2022-2027

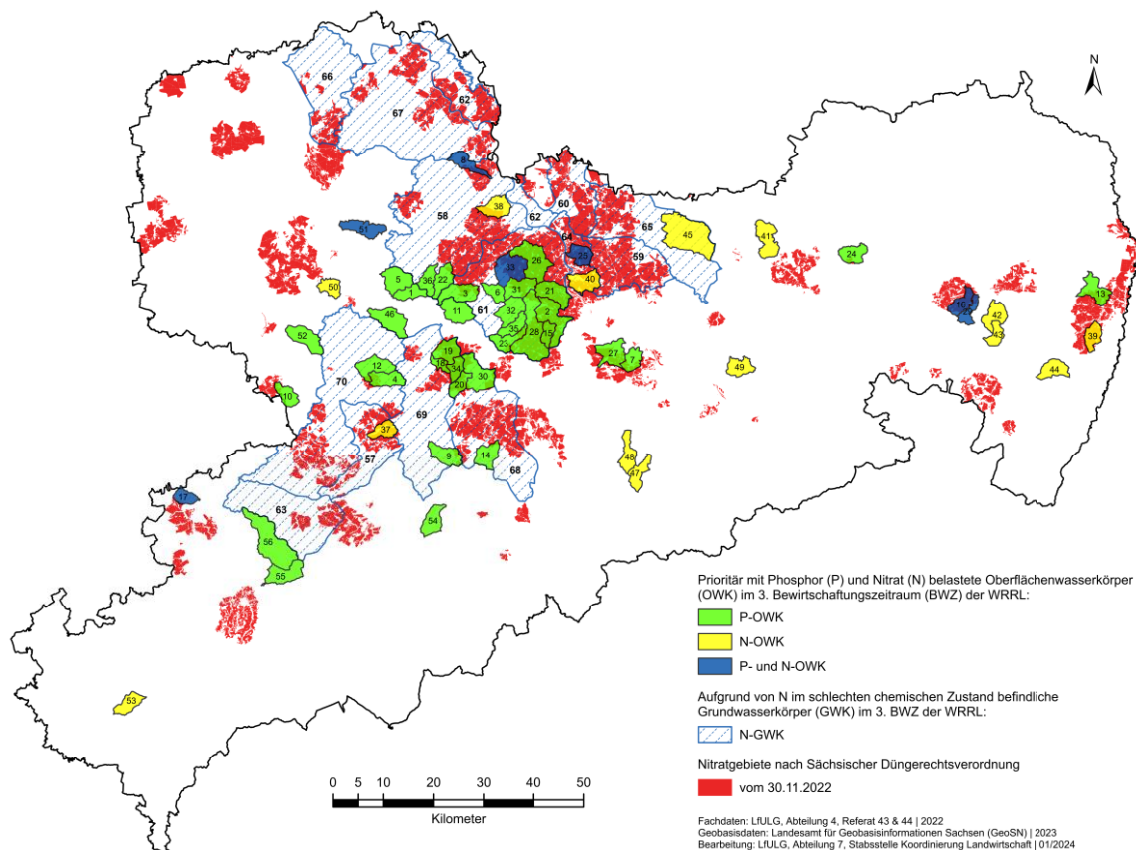


Abbildung 1: Beratungskulisse im 3. Bewirtschaftungszeitraum der Wasserrahmenrichtlinie 2022-2027

Tabelle 1: Prioritär mit Nitrat und Phosphor belastete Oberflächenwasserkörper (OWK)

Nummerierung nach Abbildung 1	ID des OWK	Name des OWK	Stoffliche Belastung
1	DESN_542932-2	Schickelsbach	Phosphor
2	DESN_5373346	Käbschützer Bach	Phosphor
3	DESN_537344	Kleine Jahna	Phosphor
4	DESN_541942	Crossener Bach	Phosphor
5	DESN_54294-2	Polkenbach	Phosphor
6	DESN_5373452	Birmenitzer Dorfbach	Phosphor
7	DESN_5373152	Lotzebach	Phosphor
8	DESN_537386	Tauschke	Nitrat und Phosphor
9	DESN_5426936	Mühlbach	Phosphor
10	DESN_5666842	Mausbach	Phosphor
11	DESN_54256	Gärtitzer Bach	Phosphor
12	DESN_54194	Aubach	Phosphor

<b>Nummerierung nach Abbildung 1</b>	<b>ID des OWK</b>	<b>Name des OWK</b>	<b>Stoffliche Belastung</b>
13	DESN_58248-2	Weißer Schöps-2	Phosphor
14	DESN_54242	Kemnitzbach	Phosphor
15	DESN_53733464	Schreibitzer Bach	Phosphor
16	DESN_5822888	Altes Wasser	Nitrat und Phosphor
17	DESN_5666332	Döbitzbach	Nitrat und Phosphor
18	DESN_5426986-2	Mortelbach-2	Phosphor
19	DESN_542698-2	Eulitzbach-2	Phosphor
20	DESN_54248	Klatschbach	Phosphor
21	DESN_537334-2	Ketzerbach-2	Phosphor
22	DESN_5373652	Grauschwitzbach	Phosphor
23	DESN_5373342	Kelzgebach	Phosphor
24	DESN_53812-2	Klosterwasser-2	Phosphor
25	DESN_537338	Goltzschabach	Nitrat und Phosphor
26	DESN_537348-2	Keppritzbach-2	Phosphor
27	DESN_537316-2	Wilde Sau-2	Phosphor
28	DESN_537334-1	Ketzerbach-1	Phosphor
29	DESN_582286	Drehsaer Wasser	Nitrat und Phosphor
30	DESN_5424-3	Große Striegis-3	Phosphor
31	DESN_537348-1	Keppritzbach-1	Phosphor
32	DESN_5373344	Dreißiger Wasser	Phosphor
33	DESN_537346	Mehltheuer Bach	Nitrat und Phosphor
34	DESN_542698-1	Eulitzbach-1	Phosphor
35	DESN_53733444	Stahnaer Bach	Phosphor
36	DESN_537364	Hasenbach	Phosphor
37	DESN_5418972	Röllingshainer Bach	Nitrat
38	DESN_537374	Rietzschgraben	Nitrat
39	DESN_5824814	Pfaffendorfer Wasser	Nitrat
40	DESN_537336	Nieschützbach	Nitrat
41	DESN_5381826-1	Wasserstrich-1	Nitrat
42	DESN_58228-1	Kotitzer Wasser-1	Nitrat
43	DESN_582282	Buttermilchwasser	Nitrat
44	DESN_6743292	Kemnitzbach	Nitrat
45	DESN_538484	Kettenbach	Nitrat
46	DESN_54298	Schanzenbach	Phosphor
47	DESN_53722532	Reichstädter Bach	Nitrat
48	DESN_5372172	Höckenbach	Nitrat
49	DESN_537196-1	Prießnitz-1	Nitrat
50	DESN_549132	Schaddelgraben	Nitrat
51	DESN_549152	Launzige	Nitrat und Phosphor
52	DESN_5666882	Kleine Eula	Phosphor
53	DESN_5661374	Hainbach	Nitrat

Nummerierung nach Abbildung 1	ID des OWK	Name des OWK	Stoffliche Belastung
54	DESN_542676	Dittmannsdorfer Bach	Phosphor
55	DESN_54138	Wildenfelser Bach	Phosphor
56	DESN_54156	Mülsenbach	Phosphor

Legende: ID = Identifikationsnummer

**Tabelle 2: Prioritär mit Nitrat belastete Grundwasserkörper (GWK)**

Nummerierung nach Abbildung 1	ID des GWK	Name des GWK	Stoffliche Belastung
57	DESN_ZM 3-3	Chemnitz-2	Nitrat
58	DESN_EL 2-5+6	Doellnitz-Dahle	Nitrat
59	DESN_SE 3-5	Ebersbach	Nitrat
60	DESN_SE 3-1	Groeditz	Nitrat
61	DESN_EL 2-4	Jahna	Nitrat
62	DESN_EL 2-2	Kossdorfer Landgraben	Nitrat
63	DESN_ZM 2-2	Lungwitzbach	Nitrat
64	DESN_EL 2-3	Nuenchritz	Nitrat
65	DESN_SE 3-2	Ponickau	Nitrat
66	DESN_VM 1-3	Schwarzbach	Nitrat
67	DESN_EL 2-1	Schwarzer Graben	Nitrat
68	DESN_FM 2-2	Striegis	Nitrat
69	DESN_FM 4-1	Untere Zschopau	Nitrat
70	DESN_ZM 2-1	Untere Zwickauer Mulde	Nitrat

Legende: ID = Identifikationsnummer